

# 中国無電ビル

## ◎保証金2ヶ月キャンペーン実施中!!

(通常は賃料の6ヶ月分です)

※別途 株式会社日本商業不動産保証との契約締結が必要です。  
※保証定額50万円プラン加入条件付

### 建物概要

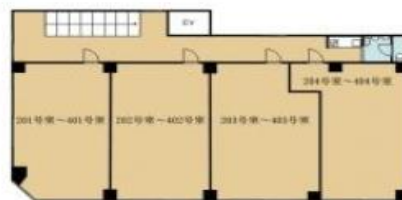
所在地 広島市中区上八丁堀5-24  
交通 広電9系統「女学院前」駅より徒歩4分  
構造 RC造/地上7階建  
竣工 1969年7月  
用途地域 商業地域  
設備 エレベーター・エアコン・トイレ(共有)  
給湯室・キッチン  
駐車場 近隣(35,000円)

- ◆大通りに面し緑も多く静かな環境!  
1Fはコンビニで便利!
- ◆近隣には裁判所等あり土業事務所に最適!
- ◆今後共有部(トイレ・キッチン)改装予定!
- ◆紙屋町まで徒歩圏内、広島駅へのアクセスもよく。利便性は高いです。



号室	用途	面積	敷金	賃料	共益費	償却・更新・礼金	契約	入居
203 204 303 402 404 502	事務所	14.20坪	2ヶ月 ※保証契約が必要となります	107,352円 (@7,560円)	@1,000	無・無・無	普通2年	相談
301 401	事務所	11.6坪	2ヶ月 ※保証契約が必要となります	87,696円 (@7,560円)	@1,000	無・無・無	普通2年	相談

中国無電ビル2階～4階



●物件についての問い合わせ

株式会社プランニングサプライ

〒732-0053 広島県広島市東区若草町14-28

TEL 082-568-0710 担当: 山本

●保証サービスについての問い合わせ

株式会社日本商業不動産保証

〒105-0022 東京都港区海岸1-2-20 汐留ビルディング 3F

TEL/FAX : 03-6721-8710/03-6721-2020

# 中国無電ビル

保証金2ヶ月キャンペーン中!!

敷金60万円が、今なら

※金額は目安になります。

2ヶ月の**20万円**で入居できます。

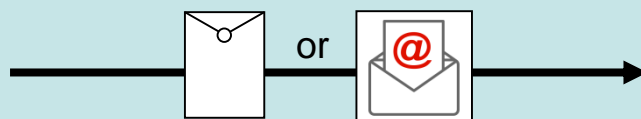
- ① 移転費用が軽減できます！
- ② 軽減できた資金は手元資金になります！



■ 下記の必要書類をご用意ください。敷金額3分の1（2ヶ月分）で移転できます。

- ・保証委託申込書
- ・確定申告書3期分  
(設立3期末満の企業様に関しましては、別途ご相談ください。)
- ・会社登記簿謄本など

※別途、委託保証料を頂戴します。  
※審査の結果お引受けできないことがあります。



※お送り頂きました書類は返送できかねますのでご了承下さい。

株式会社日本商業不動産保証

〒105-0022

東京都港区海岸1-2-20 汐留ビルディング3F

TEL : 03-6721-8710 FAX : 03-6721-2020

担当：岩崎